

**Круглое канальное оборудование**

**Вентиляторы**

Тип вентилятора	Питание двигателя, В	Макс. расход воздуха, м³ час	Макс. статич. давление, Па	Мощность эл. дв., кВт	Макс. скорость вращения, об/мин	Макс. рабочий ток, А	Розничная цена, тенге (в т.ч. НДС)
VK 100/1	220/1	260	312	0,056	2450	0,25	13 200
VK 125/1	220/1	365	310	0,076	2450	0,36	13 860
VK 160/1	220/1	675	390	0,106	2550	0,48	17 160
VK 200/1	220/1	970	460	0,163	2600	0,74	20 680
VK 250/1	220/1	1075	520	0,21	2500	0,96	23 100
VK 315/1	220/1	1845	660	0,313	2500	1,42	28 160



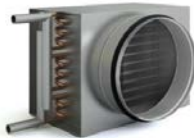
**Воздухонагреватели электрические**

Тип размер	Питание, фаз, В	Мощность, кВт	Макс. рабочий ток, А	Розничная цена, тенге (в т.ч. НДС)
NKE 100/0,5	1- 220	0,5	2,3	7 700
NKE 100/1,5	1- 220	1,5	6,8	11 440
NKE 100/2	1- 220	2	9,1	13 640
NKE 100/2,5	1- 220	2,5	11,3	15 620
NKE 125/1,5	1- 220	1,5	6,8	11 660
NKE 125/2	1- 220	2	9,1	13 860
NKE 125/2,5	1- 220	2,5	11,3	15 620
NKE 125/3	1- 220	3	13,6	15 620
NKE 160/2	1- 220	2	9,1	14 080
NKE 160/3	1- 220	3	13,6	14 740
NKE 160/4,5	3- 380	4,5	6,8	17 600
NKE 160/6	3- 380	6	9,1	23 540
NKE 200/3	1- 220	3	13,6	14 960
NKE 200/6	3- 380	6	9,1	22 220
NKE 200/9	3- 380	9	13,6	26 400
NKE 200/12	3- 380	12	18,1	34 320
NKE 250/6	3- 380	6	9,1	23 100
NKE 250/9	3- 380	9	13,6	26 400
NKE 250/12	3- 380	12	19,1	34 760
NKE 250/15	3- 380	15	22,7	36 080
NKE 315/6	3- 380	6	9,1	23 980
NKE 315/9	3- 380	9	13,6	27 280
NKE 315/12	3- 380	12	18,1	35 640
NKE 315/15	3- 380	15	22,7	38 940
NKE 315/18	3- 380	18	27,2	39 380




**Круглое канальное оборудование**


**Воздуонагреватели водяные**

Тип размер	расход воздуха, м³ час	расход воды, м³ час	Тепло производительность, кВт	Температура воздуха на выходе, °C	Розничная цена, тенге (в т.ч. НДС)	
NKW 160/2	350	0,3	6,93	20	20 240	
NKW 200/2	530	0,44	10	18	21 340	
NKW 250/2	850	0,7	16	18	26 180	
NKW 315/2	1330	1,11	25,17	18	33 440	


**Фильтра кассетные + вставки кассетные фильтрующие**

Тип	Размер	Розничная цена, тенге (в т.ч. НДС)	
KKF 100+SKF 100	136x140 d100	3 080	
KKF 125+SKF 125	166x170 d125	3 520	
KKF 160+SKF 160	196x200 d160	3 960	
KKF 200+SKF 200	241x245 d200	4 400	
KKF 250+SKF 250	291x295 d250	5 280	
KKF 315+SKF 315	356x360 d315	5 940	

**Клапан обратный**


Тип	Размер	Розничная цена, тенге (в т.ч. НДС)	
PKO 100	d100	1 320	
PKO 125	d125	1 540	
PKO 160	d160	1 760	
PKO 200	d200	1 980	
PKO 250	d250	2 420	
PKO 315	d315	3 080	

**Кронштейны**


Тип	Размер	Розничная цена, тенге (в т.ч. НДС)	
KRV 100	d100	1 320	
KRV 125	d125	1 320	
KRV 160	d160	1 760	
KRV 200	d200	1 760	
KRV 250	d250	1 980	
KRV 315	d315	2 200	

**Круглое канальное оборудование**


**Шумоглушитель**

Тип	Размер	Розничная цена, тенге (в т.ч. НДС)	
GHK 100/6	d100 L=600	4 840	
GHK 100/9	d100 L=900	6 380	
GHK 125/6	d125 L=600	5 720	
GHK 125/9	d125 L=900	7 480	
GHK 160/6	d160 L=600	6 820	
GHK 160/9	d160 L=900	8 580	
GHK 200/6	d200 L=600	7 920	
GHK 200/9	d200 L=900	10 120	
GHK 250/6	d250 L=600	9 460	
GHK 250/9	d250 L=900	12 320	
GHK 315/6	d315 L=600	12 980	
GHK 315/9	d315 L=900	16 500	

**Заслонка регулирующая**

Тип	Размер	Розничная цена, тенге (в т.ч. НДС)	
DKR 100	200x163 d100	1 980	
DKR 125	200x193 d125	2 200	
DKR 160	200x225 d160	2 420	
DKR 200	200x272 d200	2 860	
DKR 250	260x325 d250	3 520	
DKR 315	260x390 d315	4 400	
Подставка под привод PS		440	

**Быстроразъемные хомуты**

Тип	Размер	Розничная цена, тенге (в т.ч. НДС)	
НКВ 100	d100	660	
НКВ 125	d125	660	
НКВ 160	d160	660	
НКВ 200	d200	1 100	
НКВ 250	d250	1 320	
НКВ 315	d315	1 540	

**Прямоугольное канальное оборудование**

**Вентиляторы с вперед загнутыми лопатками**

Тип вентилятора	Питание двигателя, В	Макс. расход воздуха, м <sup>3</sup> / час	Макс. статич. давление, Па	Мощность эл. дв., кВт	Макс. скорость вращения, об/мин	Макс. рабочий ток, А	Розничная цена, тенге (в т.ч. НДС)
VP 40-20/20-4D	380	1180	230	0,33	1390	0,6	60 280
VP 40-20/20-4E	220	1172	214	0,33	1410	1,8	63 800
VP 50-25/22-4D	380	1781	292	0,51	1428	1,1	71 500
VP 50-25/22-4E	220	1596	279	0,51	1418	2,3	73 040
VP 50-25/22-6D	380	1331	141	0,3	952	0,8	70 400
VP 50-30/25-4D	380	2570	391	0,94	1461	2,2	87 340
VP 50-30/25-4E	220	2302	376	0,82	1390	3,7	91 300
VP 50-30/25-6D	380	1811	179	0,36	930	0,9	76 120
VP 60-30/28-4D	380	3562	495	1,7	1415	3,2	110 000
VP 60-30/28-4E	220	2515	415	1,25	1370	5,6	113 740
VP 60-30/28-6D	380	2330	226	0,58	955	1,6	87 340
VP 60-35/31-4D	380	4510	632	2,2	1415	4	130 460
VP 60-35/31-6D	380	3549	269	0,94	930	1,8	113 740
VP 70-40/35-4D	380	5470	760	3,5	1422	5,9	196 460
VP 70-40/35-6D	380	4040	380	1,15	925	2,1	136 180
VP 70-40/35-8D	380	3672	213	0,65	670	1,4	130 460
VP 80-50/40-4D	380	6250	967	4,7	1415	7,6	229 020
VP 80-50/40-6D	380	7360	501	2,8	945	5	216 920
VP 80-50/40-8D	380	5330	294	1,7	701	3,7	159 720
VP 90-50/45-4D	380	6558	1544	4,9	1265	8,3	257 180
VP 90-50/45-6D	380	8033	633	3,7	930	6,5	249 920
VP 90-50/45-8D	380	6600	368	2	690	4,1	240 460
VP 100-50/63-4D	380	14000	1100	3,8	1320	7,3	309 760



**Прямоугольное канальное оборудование**

**Вентиляторы с назад загнутыми лопатками**

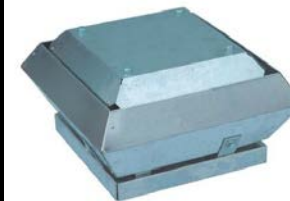
Тип вентилятора	Питание двигателя, В	Макс. расход воздуха, м <sup>3</sup> /час	Макс. статич. давление, Па	Мощность эл. дв., кВт	Макс. скорость вращения, об/мин	Макс. рабочий ток, А	Розничная цена, тенге (в т.ч. НДС)
VL 40-20/18-2D	380	680	320	0,25	2710	0,71	67 980
VL 50-25/20-2D	380	1150	410	0,25	2710	0,71	70 840
VL 50-25/22-2D	380	1600	530	0,55	2760	1,42	78 760
VL 50-30/22-2D	380	1680	540	0,55	2760	1,42	81 620
VL 50-30/25-2D	380	2300	630	0,75	2730	1,83	82 500
VL 60-30/25-2D	380	2350	640	0,75	2730	1,83	93 060
VL 60-30/28-2D	380	3400	780	1,1	2770	2,51	99 000
VL 60-35/28-2D	380	3400	800	1,1	2770	2,51	99 000
VL 60-35/31-2D	380	4700	1060	1,5	2800	3,32	116 600
VL 70-40/31-2D	380	4800	1060	2,2	2840	4,61	137 720
VL 70-40/31-2D+FC-051P2K2	380	5700	1500	2,2	3300	4,61	190 740
VL 70-40/31-2DM	380	4800	1060	1,5	2800	3,32	118 360
VL 70-40/35-2D	380	6800	1350	3	2840	6,1	165 000
VL 80-50/35-2D	380	7400	1350	3	2840	6,1	172 700
VL 80-50/40-4D	380	4600	450	3	1420	6,47	170 720
VL 80-50/40-4D+FC-051P3K0	380	8400	1400	3	2490	6,47	229 900
VL 90-50/35-2D	380	7500	1350	3	2840	6,1	174 680
VL 90-50/40-2D	380	9800	1680	5,5	2880	10,88	221 320
VL 90-50/40-4D	380	4600	450	3	1420	6,47	180 400
VL 90-50/40-4D+FC-051P3K0	380	8300	1400	3	2510	6,47	239 580
VL 100-50/40-2D	380	9800	1680	5,5	2880	10,88	242 440
VL 100-50/45-4D	380	7500	500	4	1430	8,26	227 040
VL 100-50/45-4D+FC051P4K0	380	11500	1400	4	2230	8,26	310 420



**Прямоугольное канальное оборудование**

**Вентиляторы Крышные**

Тип вентилятора	Питание двигателя, В	Макс. расход воздуха, м <sup>3</sup> /час	Макс. статич. давление, Па	Мощность эл. дв., кВт	Макс. скорость вращения, об/мин	Макс. рабочий ток, А	Розничная цена, тенге (в т.ч. НДС)
<b>VS 30/22-2E</b>	220	1050	470	0,17	2770	0,71	<b>95 040</b>
<b>VS 40/31-4D</b>	380	1561	240	0,18	1360	0,39	<b>78 980</b>
<b>VS 40/32-4D</b>	220	1761	270	0,14	1390	0,68	<b>95 040</b>
<b>VS 56/35-4D</b>	380	2950	320	0,25	1330	0,47	<b>93 940</b>
<b>VS 56/35-4E</b>	220	2900	340	0,31	1360	1,45	<b>96 800</b>
<b>VS 56/40-4D</b>	380	4050	400	0,54	1340	1,1	<b>101 420</b>
<b>VS 56/40-4E</b>	220	4050	395	0,54	1350	2,5	<b>103 180</b>
<b>VS 63/45-4D</b>	380	5600	450	0,74	1220	1,45	<b>114 400</b>
<b>VS 63/45-4E</b>	220	5400	460	0,9	1230	4,1	<b>124 080</b>
<b>VS 63/50-4D</b>	380	7800	600	1,6	1340	3	<b>170 940</b>
<b>VS 63/50-6D</b>	380	5019	292	0,65	850	1,45	<b>152 020</b>
<b>VS 90/56-4D</b>	380	10100	700	2,2	1370	3,8	<b>229 020</b>
<b>VS 90/56-6D</b>	380	7130	325	0,78	830	1,55	<b>206 580</b>
<b>VS 90/63-6D</b>	380	10150	430	1,05	870	2,2	<b>262 680</b>



**Прямоугольное канальное оборудование**

**Воздуонагреватели водяные 2-ух рядные**

Тип размер	расход воздуха, м³\ час	расход воды, м³\ час	Тепло производительно сть, кВт	Температура воздуха на выходе, °С	Розничная цена, тенге (в т.ч. НДС)
NPW 30-15/2	980	0,52	14,04	18	21 780
NPW 40-20/2	1150	0,81	18,57	18	25 520
NPW 50-25/2	1800	1,27	29,06	18	29 920
NPW 50-30/2	2150	1,51	34,71	18	33 000
NPW 60-30/2	2600	1,83	41,97	18	34 760
NPW 60-35/2	3020	2,13	48,75	18	37 620
NPW 70-40/2	4030	2,84	65,06	18	43 120
NPW 80-50/2	5750	4,05	92,83	18	53 680
NPW 90-50/2	6480	4,57	104,61	18	58 080
NPW 100-50/2	7200	5,07	116,25	18	61 820



**Воздуонагреватели водяные 3-ех рядные**

Тип размер	расход воздуха, м³\ час	расход воды, м³\ час	Тепло производительно сть, кВт	Температура воздуха на выходе, °С	Розничная цена, тенге (в т.ч. НДС)
NPW 30-15/3	1080	0,83	19,8	29	24 420
NPW 40-20/3	1150	1,16	26,9	29	28 160
NPW 50-25/3	1800	1,82	41,77	29	33 880
NPW 50-30/3	2150	2,18	49,9	29	38 720
NPW 60-30/3	2600	2,63	60,34	29	41 360
NPW 60-35/3	3020	3,06	70,09	29	45 980
NPW 70-40/3	4030	4,08	93,52	29	54 340
NPW 80-50/3	5750	5,82	133,44	29	69 520
NPW 90-50/3	6480	6,56	150,38	29	76 120
NPW 100-50/3	7200	7,29	167,09	29	95 040



**Прямоугольное канальное оборудование**

**Воздуонагреватели электрические**

Тип размер	Питание, фаз, В	Мощность, кВт	Макс. рабочий ток, А	Розничная цена, тенге (в т.ч. НДС)
NPE 30-15/3	220	3	13,1	23 540
NPE 30-15/4,5	220	4,5	19,1	27 280
NPE 40-20/6	380	6	9,1	31 900
NPE 40-20/12	380	12	18,1	48 840
NPE 50-25/7,5	380	7,5	11,3	34 760
NPE 50-25/15	380	15	22,6	53 680
NPE 50-25/22,5	380	22,5	33,9	72 380
NPE 50-30/7,5	380	7,5	11,3	34 760
NPE 50-30/15	380	15	22,6	54 340
NPE 50-30/22,5	380	22,5	33,9	73 040
NPE 60-30/15	380	15	22,6	56 320
NPE 60-30/22,5	380	22,5	33,9	75 240
NPE 60-30/30	380	30	45,1	93 940
NPE 60-35/15	380	15	22,6	58 080
NPE 60-35/22,5	380	22,5	33,9	76 780
NPE 60-35/30	380	30	45,1	95 700
NPE 70-40/15	380	15	22,6	64 900
NPE 70-40/30	380	30	45,1	75 240
NPE 70-40/45	380	45	67,6	120 120
NPE 70-40/60	380	60	90,1	135 300
NPE 80-50/15	380	15	22,6	69 520
NPE 80-50/30	380	30	45,1	76 780
NPE 80-50/45	380	45	67,6	122 100
NPE 80-50/60	380	60	90,1	137 060
NPE 90-50/30	380	30	45,1	90 200
NPE 90-50/45	380	45	67,6	131 560
NPE 90-50/60	380	60	90,1	146 520
NPE 100-50/45	380	45	67,6	133 320
NPE 100-50/60	380	60	90,1	148 280





**Прямоугольное канальное оборудование**

**Воздухоохладители водяные**

Тип размер	расход воздуха, м³/час	расход воды, м³/час	Холодопроизводительность, кВт	Температура воздуха на выходе, °С	Розничная цена, тенге (в т.ч. НДС)
OW 40-20	1150	0,95	5,39	20	45 980
OW 50-25	1800	1,48	8,43	20	52 580
OW 50-30	2150	1,77	10,07	20	57 420
OW 60-30	2600	2,14	12,18	20	62 920
OW 60-35	3020	2,48	14,15	20	68 640
OW 70-40	4030	3,31	18,19	20	86 460
OW 80-50	5750	4,73	26,94	20	105 160
OW 90-50	6480	5,33	30,36	20	108 900
OW 100-50	7200	5,95	33,73	20	124 080



**Воздухоохладители фреоновые**

Тип размер	расход воздуха, м³/час	Холодопроизводительность, кВт	Температура воздуха на выходе, °С	Розничная цена, тенге (в т.ч. НДС)
OF 40-20	1150	6,54	19	51 700
OF 50-25	1800	10,24	19	59 620
OF 50-30	2150	12,23	19	66 660
OF 60-30	2600	14,79	19	72 380
OF 60-35	3020	17,18	19	79 200
OF 70-40	4030	22,9	19	95 700
OF 80-50	5750	32,71	19	119 020
OF 90-50	6480	36,87	19	137 500
OF 100-50	7200	40,96	19	157 080



**Прямоугольное канальное оборудование**

**Бактерицидные секции**

Тип размер	расход воздуха, м³\ час	Мощность, кВт	Розничная цена, тенге (в т.ч. НДС)
UFB 40-20/32	1100	0,32	112 640
UFB 40-20/63	1100	0,36	221 980
UFB 40-20/95	1100	0,95	334 840
UFB 40-20/143	1100	1,43	504 240
UFB 50-25/32	1800	0,32	113 300
UFB 50-25/63	1800	0,63	223 300
UFB 50-25/111	1800	1,11	393 360
UFB 50-25/159	1800	1,59	563 640
UFB 50-30/47	2100	0,47	165 660
UFB 50-30/79	2100	0,79	278 300
UFB 50-30/111	2100	1,11	390 720
UFB 50-30/174	2100	1,74	612 700
UFB 60-30/47	2600	0,47	164 560
UFB 60-30/79	2600	0,79	276 760
UFB 60-30/127	2600	1,27	444 840
UFB 60-30/190	2600	1,9	668 800
UFB 60-35/63	3000	0,63	220 220
UFB 60-35/95	3000	0,95	331 760
UFB 60-35/143	3000	1,43	499 620
UFB 60-35/222	3000	2,22	775 720
UFB 70-40/63	4000	0,63	219 120
UFB 70-40/111	4000	1,11	385 880
UFB 70-40/174	4000	1,74	604 780
UFB 70-40/270	4000	2,7	938 740
UFB 80-50/79	5700	0,97	274 780
UFB 80-50/127	5700	1,27	441 760
UFB 80-50/206	5700	2,06	716 320
UFB 80-50/302	5700	3,02	1 050 280
UFB 90-50/95	6400	0,95	328 680
UFB 90-50/159	6400	1,59	550 000
UFB 90-50/238	6400	2,38	823 240
UFB 90-50/365	6400	3,65	1 262 580
UFB 100-50/111	7200	1,11	378 180
UFB 100-50/190	7200	1,9	647 680
UFB 100-50/270	7200	2,7	920 040
UFB 100-50/397	7200	3,97	1 353 220



**Прямоугольное канальное оборудование**

**Фильтра кассетные + вставки кассетные фильтрующие**

Тип	Розничная цена, тенге (в т.ч. НДС)
KPF 30-15+SPK 30-15	9 460
KPF 40-20+SPK 40-20	10 780
KPF 50-25+SPK 50-25	12 980
KPF 50-30+SPK 50-30	13 420
KPF 60-30+SPK 60-30	14 960
KPF 60-35+SPK 60-35	15 840
KPF 70-40+SPK 70-40	17 600
KPF 80-50+SPK 80-50	22 440
KPF 90-50+SPK 90-50	25 960
KPF 100-50+SPK 100-50	28 600



**Фильтра карманные укороченные + вставки карманные укороченные фильтрующие G3**

Тип	Розничная цена, тенге (в т.ч. НДС)
KPU 30-15+SPU 30-15	11 440
KPU 40-20+SPU 40-20	13 200
KPU 50-25+SPU 50-25	14 740
KPU 50-30+SPU 50-30	15 620
KPU 60-30+SPU 60-30	16 940
KPU 60-35+SPU 60-35	17 380
KPU 70-40+SPU 70-40	20 020
KPU 80-50+SPU 80-50	24 420
KPU 90-50+SPU 90-50	27 500
KPU 100-50+SPU 100-50	29 920



**Прямоугольное канальное оборудование  
Фильтра карманные + вставки карманные**

Тип	Вставки	Розничная цена, тенге (в т.ч. НДС)
<b>KPR 30-15</b>	SPR 30-15 F5	12 540
	SPR 30-15 F7	12 980
	SPR 30-15 F9	15 620
	SPR 30-15 G3	13 420
<b>KPR 40-20</b>	SPR 40-20 F5	14 520
	SPR 40-20 F7	14 740
	SPR 40-20 F9	18 480
	SPR 40-20 G3	14 300
<b>KPR 50-25</b>	SPR 50-25 F5	18 040
	SPR 50-25 F7	20 020
	SPR 50-25 F9	22 880
	SPR 50-25 G3	16 720
<b>KPR 50-30</b>	SPR 50-30 F5	18 700
	SPR 50-30 F7	18 040
	SPR 50-30 F9	23 980
	SPR 50-30 G3	17 160
<b>KPR 60-30</b>	SPR 60-30 F5	19 580
	SPR 60-30 F7	22 440
	SPR 60-30 F9	26 620
	SPR 60-30 G3	19 140
<b>KPR 60-35</b>	SPR 60-35 F5	20 680
	SPR 60-35 F7	22 880
	SPR 60-35 F9	30 140
	SPR 60-35 G3	20 020
<b>KPR 70-40</b>	SPR 70-40 F5	25 080
	SPR 70-40 F7	27 500
	SPR 70-40 F9	36 300
	SPR 70-40 G3	23 980
<b>KPR 80-50</b>	SPR 80-50 F5	31 020
	SPR 80-50 F7	33 220
	SPR 80-50 F9	39 160
	SPR 80-50 G3	29 920
<b>KPR 90-50</b>	SPR 90-50 F5	35 420
	SPR 90-50 F7	36 080
	SPR 90-50 F9	42 460
	SPR 90-50 G3	35 200
<b>KPR 100-50</b>	SPR 100-50 F5	40 260
	SPR 100-50 F7	40 260
	SPR 100-50 F9	55 440
	SPR 100-50 G3	37 840



**Прямоугольное канальное оборудование**

**Гибкие вставки**

Тип	Розничная цена, тенге (в т.ч. НДС)
MV 40-20	3 080
MV 50-25	3 740
MV 50-30	3 960
MV 60-30	4 180
MV 60-35	4 400
MV 70-40	4 840
MV 80-50	5 720
MV 90-50	7 480
MV 100-50	7 920



**Заслонка регулирующая**

Тип	Цена, тенге (в т.ч. НДС)
DPR 30-15	6 820
DPR 40-20	9 240
DPR 50-25	10 780
DPR 50-30	13 200
DPR 60-30	14 300
DPR 60-35	15 180
DPR 70-40	18 480
DPR 80-50	23 540
DPR 90-50	27 280
DPR 100-50	29 920



**Прямоугольное канальное оборудование**

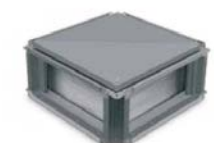
**Шумоглушитель**

Тип	Розничная цена, тенге (в т.ч. НДС)
GHP 30-15	14 960
GHP 40-20	16 060
GHP 50-25	22 660
GHP 50-30	23 540
GHP 60-30	25 520
GHP 60-35	28 380
GHP 70-40	38 940
GHP 80-50	41 800
GHP 90-50	50 600
GHP 100-50	51 260



**Перекрестноточные рекуператоры**

Тип размер	расход воздуха, м³/час*	Размер, мм	Вес, кг	Розничная цена, тенге (в т.ч. НДС)
KR 40-20	1 800	400x200	16,4	90 200
KR 50-25	2 800	500x250	25,4	112 860
KR 50-30	3 100	500x300	25,5	117 480
KR 60-30	4 000	600x300	29,4	135 300
KR 60-35	4 500	600x350	31,4	142 780
KR 70-40	6 000	700x400	39,6	178 420
KR 80-50	8 500	800x500	51,8	231 000
KR 90-50	9 500	900x500	64,4	253 440
KR 100-50	11 000	1000x500	71,8	286 440



\* - при скорости потока воздуха 6 м/сек

РК, г. Алматы, ул. Макатаева, д. 127/9, оф.101

тел.: +7 727 338 33 16;

факс:+7 727 279 94 19;

E-mail:zakaz@climat.kz